

T13iE

ITALIFT

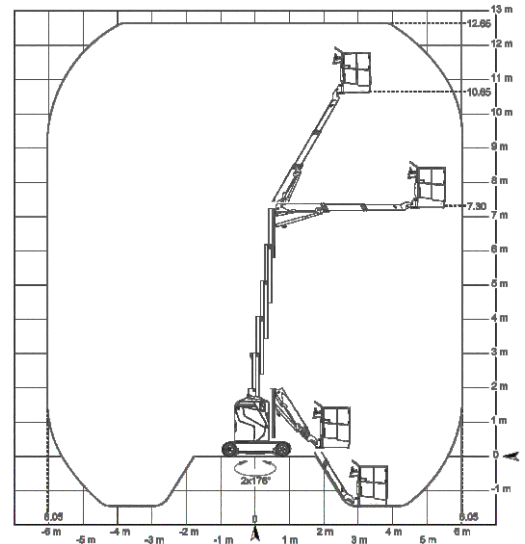
PIATTAFORME AEREE



TOUCAN

Trasmissione Elettrica T13iE

- Ruote in gomma antitraccia.
- Cesta con jib telescopico.
- Rotazione nella sagoma del telaio.
- Rotazione torre di 356°.
- Movimento possibile anche alla massima altezza.
- Piattaforma di lavoro rinforzata.
- Console diagnostica LCD colori a bordo.
- Maggiore confort e sicurezza per il conducente.



Specifiche prodotto	T13iE	Dimensioni
Portata piattaforma	200 Kg	
Numero operatori (interno/esterno)	2/1	
Altezza di lavoro	12,65 Mt	
Altezza al piede	10,65 Mt	
Sbraccio orizzontale	6,05 Mt	
Lunghezza totale (A)	3,72 Mt	
Larghezza complessiva (B)	1,20 Mt	
Altezza a riposo (E)	1,98 Mt	
Dimensioni cestello (DxC)	0,93x0,80 Mt	
Interasse (F)	1,55 Mt	
Velocità massima (macchina ripiegata)	6 Km/h	
Velocità massima (macchina spiegata)	0,90 Km/h	
Inclinazione massima	2°	
Pendenza superabile	30%	
Scavalco	7,30 Mt	
Peso totale	5140 Kg	
Batteria di trazione	48V 260Ah	
Caricabatteria a bordo	H/F	
Rotazione torre	356°	



GI-CAR SRL

via Castellotti 28/32 | 41053 Maranello (MO)

Tel. +39 0536 944996 Fax +39 0536 945012

www.gi-car.com - commerciale@gi-car.com